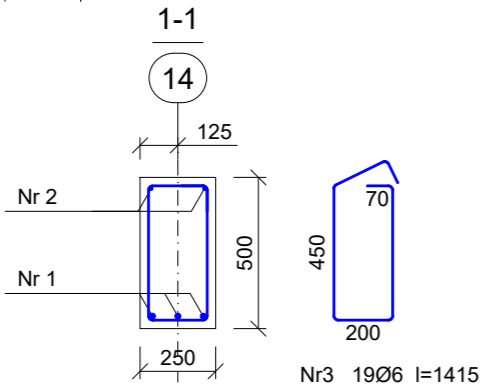
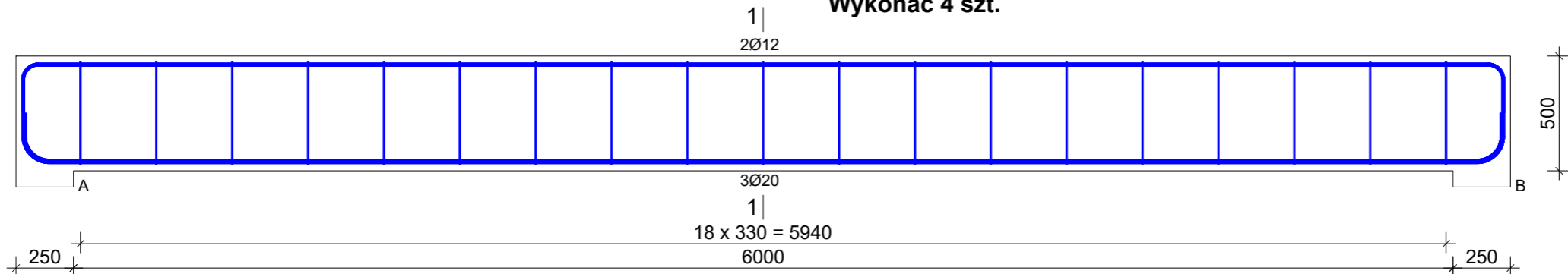


Zbrojenie belki nadprożowej - Bż39

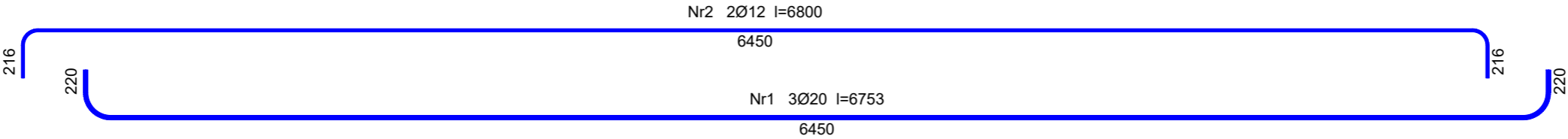
Wykonać 4 szt.



Wykaz prętów								
Nr	Średnica [mm]	Długość [mm]	Liczba [szt.]			Długość całkowita [m]		
			prętów w 1 elemencie	elementów	całkowita prętów	B500SP		
Ø6 Ø12 Ø20								
Zbrojenie belki nadprożowej - Bż39 - wykonać 4 szt.								
1	20	6753	3	4	12			81,04
2	12	6800	2	4	8		54,40	
3	6	1415	19	4	76	107,54		
Długość całkowita wg średnic						[m]	107,6	54,3
Masa 1 m pręta						[kg/m]	0,222	0,888
Masa prętów wg średnic						[kg]	23,9	48,2
Masa prętów wg gatunków stali						[kg]		272,1
Masa całkowita						[kg]		273

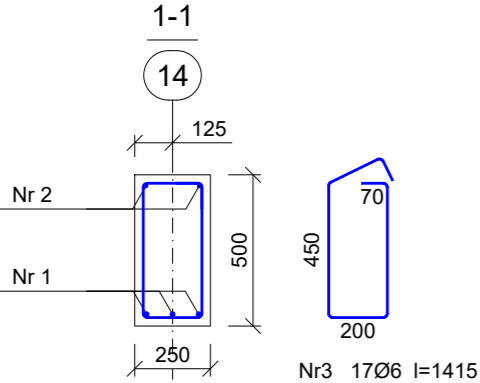
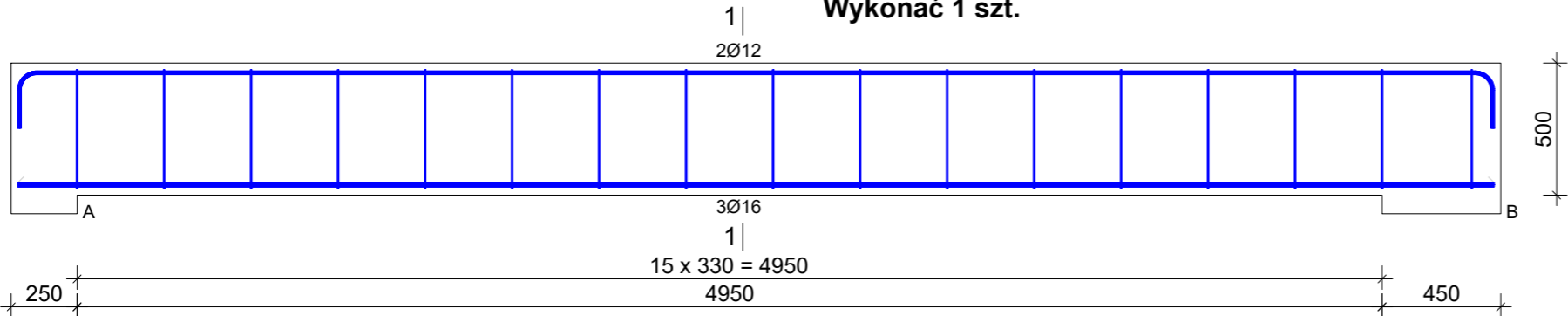
UWAGA: Długość pręta jest długością obliczoną na podstawie wymiarów w osi pręta (metoda B wg EN ISO 3766)

Beton C25/30 (B30)
Stal B500SP
Otulina c_{nom}=25 mm



Zbrojenie belki nadprożowej - Bż40

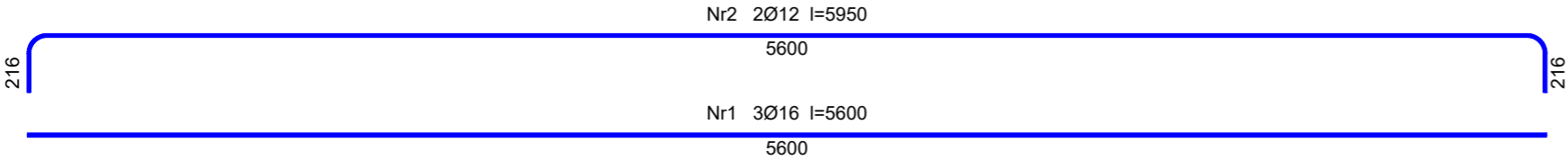
Wykonać 1 szt.



Wykaz prętów								
Nr	Średnica [mm]	Długość [mm]	Liczba [szt.]			Długość całkowita [m]		
			prętów w 1 elemencie	elementów	całkowita prętów	B500SP		
Ø6 Ø12 Ø16								
Zbrojenie belki nadprożowej - Bż40 - wykonać 1 szt.								
1	16	5600	3	1	3			16,80
2	12	5950	2	1	2		11,90	
3	6	1415	17	1	17	24,06		
Długość całkowita wg średnic						[m]	24,1	11,9
Masa 1 m pręta						[kg/m]	0,222	0,888
Masa prętów wg średnic						[kg]	5,4	10,6
Masa prętów wg gatunków stali						[kg]		42,5
Masa całkowita						[kg]		43

UWAGA: Długość pręta jest długością obliczoną na podstawie wymiarów w osi pręta (metoda B wg EN ISO 3766)

Beton C25/30 (B30)
Stal B500SP
Otulina c_{nom}=25 mm



INWESTOR: GMINA MIASTO ZAKOPANE UL. KOŚCIUSZKI 13, 34-500 ZAKOPANE		ADRES INWESTYCJI: ul. Sabaly 10 34-500 Zakopane nr dz. ewid. 611		
BUDOWA PRZEDSZKOLA I ŻŁOBKA WRAZ Z ZAGOSPODAROWANIEM TERENU I INFRASTRUKTURĄ TECHNICZNĄ ORAZ ROZBIÓRKA ISTNIEJĄCEGO PRZEDSZKOLA				
JEDNOSTKA PROJEKTOWA: <div> SILESIA Architekci ul. Rolna 43, 40-555 Katowice, tel. 032 745 24 24, 601 639 719</div>	Wykonawcy: Projektował: inż. Tomasz Bober Sprawdził:		UPRAWNIENIA: SLK/3234/POOK/10 upr.bud. w specjalności konstrukcyjno-budowlanej do projektowania bez ograniczeń	PODPIS: 
UWAGI: WYMIAROWANIE /mm/	Zbrojenie belek żelbetonowych Bż39, Bż40		BRANŻA: KONSTRUKCJA	SKALA 1:25
DATA: 03.03.2025	FAZA: PROJEKT WYKONAWCZY		NUMER ARKUSZA:	Kw.67